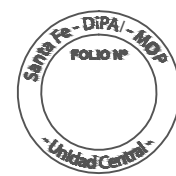


REFERENCIAS

	CÁMARA DE SEGURIDAD CJO DE PEZ 360° - LONGSE LMDERL400 - RESOLUCIÓN 4 MP - POE-IEEE 802.3af - CABLEADO CON UTP CAT 6A - VISIÓN NOCTURNA INCLUIDA
	CAMARA DE SEGURIDAD BULLET - HIKVISION DS-2CD1027G0-L - RESOLUCION 2MP - POE-IEEE 802.3af - IP67 - CABLEADO CON UTP CAT 6A - VISIÓN NOCTURNA INCLUIDA
	MONITOREO CCTV
	RACK DE DATOS
	PUESTO DE TRABAJO EN PARED - TELEFONIA IP/DATOS - CAJA 10X5 EMBUTIDA 2 MÓDULOS RJ45 - CAT 6A - SEGÚN NORMA EIA/TIA 658
	PUESTO DE TRABAJO EN PISO - PERISCOPIO - 2 TOMAS SIMPLES 220V Y 2 MÓDULOS RJ45 - CAT 6A - SEGÚN NORMA EIA/TIA 658
	ROUTER LINKSYS ES350 AC1000 DOBLE BANDA WIFI 5
	CAÑO RIGIDO DE PVC IRAM 62386-21, DIAMETRO 25 MM
	CENTRAL TELEFONICA
	BANDEJA PORTACABLE RANURADA GALVANIZADA ANCHO 300 MM
	PULSADOR EMERGENCIAS EN BAÑO DISCAPACITADOS CON CORDON
	ALARMA LUMINOSA ACCIONADA POR EL PULSADOR DE EMERGENCIA EN BAÑO DE DISCAPACITADOS

**NOTA 1:**  
LA CONTRATISTA DEBERÁ ASEGURAR QUE, EN LOS SECTORES MARCADOS PERIMETRALMENTE EN COLOR ROJO, LOS USUARIOS PUEDAN CONTAR CON SEÑAL DE DATOS MEDIANTE CONEXION WIFI Y ADEMÁS SE DEBERÁ CONTEMPLAR RESERVA DE BOCAS RJ45 EN EL SWITCH PRINCIPAL DE TAL MANERA QUE SEA POSIBLE REALIZAR UN CABLEADO MEDIANTE CABLE UTP A DICHOS SECTORES.

**NOTA 2:**  
LA CANTIDAD DE BOCAS DE DATOS, TELEFONIA, WIFI, ETC Y SU POSICIÓN SON A MODO INDICATIVO. LA CONTRATISTA DEBERÁ INSTALAR TODOS ESTOS COMPONENTES CUMPLIENDO LAS ESPECIFICACIONES TÉCNICAS, NORMAS Y REGLAMENTACIONES VIGENTES. ADEMÁS DEBERÁ REALIZAR LOS TRABAJOS CONSTRUCTIVOS CUMPLIENDO CON LAS BUENAS PRACTICAS DE LA CONSTRUCCIÓN.



**Santa Fe**  
PROVINCIA

SECRETARÍA DE OBRAS PÚBLICAS

ARQ. MARCELO PASCUALÓN

SUBSECRETARIO DE ARQUITECTURA Y OBRAS PÚBLICAS

ARQ. LUCAS CONDAL

DIRECTOR PROVINCIAL DIPAI

ARQ. ANDRÉS FRANCESCONI

SUBDIRECTOR PROVINCIAL DIPAI

ARQ. GUSTAVO LEVRINO

SUBDIRECTOR DE PROYECTOS URBANOS CENTRALES

ARQ. JULIO DURÉ

PROYECTISTA

**Di.P.A.I.**

OBRA

"AMPLIACIÓN Y

REFACCIÓN - S.A.M.Co

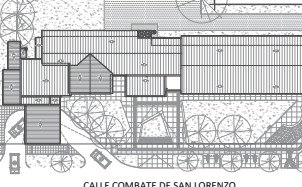
GOBERNADOR CRESPO"

GOB. CRESPO - OFIC. SAN JUSTO

POSA DE SANTA FE

DOC. de PROYECTO

UBICACIÓN



ARCHIVO

IE - Corrientes debiles.dwg

ESPECIALIDAD

INSTALACIONES

PLANO

INSTALACIÓN ELÉCTRICA:

CORRIENTES DÉBILES

FECHA

05/2025

ESCALA

1:100

REVISIÓN

01

DENOMINACIÓN

CD-01